


Форма

УТВЕРЖДАЮ:

И.о. министра лесного хозяйства  
и пожарной безопасности  
Забайкальского края

  
В.В. Шрейдер  
6 февраля 2026 год

Акт  
лесопатологического обследования N 2026-24-43

лесных насаждений Чернышевское (лесничество)  
Забайкальского края (субъект Российской Федерации)

Способ лесопатологического обследования: 1. Визуальный

☐

2. Инструментальный

☒

Место проведения

Участковое лесничество	Урочище (дача)	Квартал	Выдел	Площадь выдела, га	Лесопатоло- гический выдел	Площадь лесопатологиче- ского выдела, га
Букачачинское	-	243	5	70	-	-

Лесопатологическое обследование проведено на общей площади 70,0 га.

Кадастровый номер участка: -

Документ о праве пользования: \_\_\_\_\_

(тип документа о праве пользования, дата, номер, вид разрешённого использования  
лесов)

**2. Инструментальное (детальное) обследование лесных насаждений.**  
(раздел включается в акт, в случае проведения лесопатологического  
обследования инструментальным способом)

2.1. Лесничество Чернышевское Участковое лесничество Букачачинское

Урочище (дача) - Квартал 243 Выдел 5 Лесопатологический выдел -

Наличие ограничений или особенностей участка, влияющих на назначение СОМ:

Существует угроза возникновения высокой пожарной опасности в лесах и возникновения очагов вредных организмов.

ОЗУ: -

(отметка о наличии ООПТ, ОЗУ, водоохраной зоны, радиоактивного загрязнения лесов, угрозы возникновения очагов вредных организмов или пожарной опасности в лесах).

2.2. Фактическая таксационная характеристика лесного насаждения соответствует (не соответствует) таксационному описанию (нужное подчеркнуть).  
Причины несоответствия: давность лесоустройства, 1988г., повреждение лесным пожаром текущего года (№115/70 от 10.05.2025г).

Ведомость насаждений с выявленными несоответствиями таксационным описаниям приведена в приложении 1 к Акту.

2.3. Состояние насаждений:

с нарушенной устойчивостью (средневзвешенная категория состояния  $\geq 1,51 - \leq 4,50$ ) ☒

с утраченной устойчивостью (средневзвешенная категория состояния  $\geq 4,51$ ) ☐

устойчивое (средневзвешенная категория состояния  $< 1,50$ ) ☐

2.4. Причины ослабления, повреждения, средневзвешенная категория состояния насаждения: устойчивый низовой пожар текущего года высокой интенсивности (873), К ср. нас. = 3,83.

2.4.1. Заселено (отработано) стволовыми вредителями:

Вид вредителя	Порода	Встречаемость заселённых деревьев, % от запаса породы	Встречаемость отработанных деревьев, % от запаса породы	Степень заселения лесного насаждения (слабая, средняя, сильная)
1	2	3	4	5
-	-	-	-	-
-	-	-	-	-

#### 2.4.2. Повреждено огнем:

Вид пожара	Порода	Состояние корневых лап		Состояние корневой шейки		Высушивание луба		Обугленность древесины более 1/3 высоты ствола	
		процент поврежденных огнем корней	процент деревьев с данным повреждением	Обугленность древесины корневой шейки по окружности (1/4; 2/4; 3/4; более 3/4)	процент деревьев с данным повреждением	По окружности (1/4; 2/4; 3/4; более 3/4)	процент деревьев с данным повреждением	По окружности ствола (менее 1/2; более 1/2)	процент деревьев с данным повреждением
1	2	3	4	5	6	7	8	9	10
Устойчивый низовой пожар текущего года высокой интенсивности		-	-	более 3/4	77 70 74 65	более 3/4	77 70 74 65	более 1/2	77 70 74 65

### 2.4.3. Поражено болезнями:

Болезнь/возбудитель	Порода	Встречаемость, % от запаса насаждения	Степень поражения лесного насаждения (слабая, средняя, сильная)
1	2	3	4
-	-	-	-

2.5. Выборке подлежит 73 % деревьев (указывается общий % запаса деревьев, подлежащий рубке, от общего запаса насаждения),

В том числе:

без признаков ослабления      % (причины назначения      );

ослабленных % (причины назначения \_\_\_\_\_);

сильно ослабленных \_\_\_\_\_ % (причины назначения \_\_\_\_\_);

усыхающих 22 % (причины назначения Пункт 42 приказа Минприроды и экологии РФ от 09.11.2020г. №912 «Об утверждении правил осуществления мероприятий по предупреждению распространения вредных организмов», обугленность древесины корневой шейки более  $\frac{3}{4}$  окружности ствола);

свежего сухостоя 48 %;

свежего ветровала 3 %;

свежего бурелома %;

старого сухостоя \_\_\_\_\_ %;

старого ветровала \_%;

старого бурелома \_\_\_\_%.

2.6. Полнота лесного насаждения после уборки деревьев, подлежащих рубке, составит 0.

Критическая полнота для данной категории лесных насаждений и преобладающей породы составляет 0,3.

## ЗАКЛЮЧЕНИЕ к инструментальному обследованию участка.

С целью предотвращения негативных процессов, снижения ущерба от их воздействия, назначено:

По результатам ЛПО установлено, что фактическая таксационная характеристика лесного участка не соответствует таксационному описанию.

Причина несоответствия: повреждение насаждения лесными пожарами и давность лесоустройства.

Средневзвешенная категория санитарного состояния насаждения – 3,83.

Средневзвешенная категория санитарного состояния по породам: Лиственница-3,98; сосна-3,71; берёза- 3,96; осина-3,6.

Оценка биологической устойчивости насаждения – с нарушенной устойчивостью. Остаточная полнота насаждения снижается после рубки ниже минимальных значений, назначаем сплошную санитарную рубку.

Участковое лесничество	Урочище (дача)	Квартал	Выдел	Площадь выдела, га	Лесопатологический выдел	Площадь лесопатологического выдела, га	Вид мероприятия	Площадь мероприятия, га	Породы	Доля выбираемой древесины по запасу, %	Рекомендуемый срок проведения мероприятия
1	2	3	4	5	6	7	8	9	10	11	12
Букачачинское	-	243	5	70	-	-	ССР	70,0	Л С Б ОС	77 70 74 65	09.09.2027

Ведомость временной пробной площади и абрис участка прилагаются (приложение 2 и 3 к Акту).

РЕКОМЕНДАЦИИ по проведению мероприятий, не относящихся к мероприятиям по предупреждению распространения вредных организмов. Меры лесовосстановления.

Дата проведения ЛПО 10.09.2025 г.

Дата составления документа 15.09.2025 г. ( в редакции 04.02.2026 г.)

Исполнитель работ по проведению лесопатологического обследования:

Фамилия, имя и отчество (при наличии) Саклетина Екатерина Ташбулатовна

Организация Могочинский участок КГСАУ «Забайкаллесхоз»

Должность начальник Могочинского участка

Подпись  Телефон 89145294261

**Ведомость участков леса с выявленными несоответствиями таксационным описаниям**

Субъект Российской Федерации Забайкальский край Лесничество Чернышевское

Участковое лесничество Букачачинское Урочище (лесная дача) -

Год проведения лесоустройства	Номер квартала	Номер выдела	Площадь выдела, га	Целевое назначение лесов	Категория защитных лесов	ОЗУ	Источник данных	Номер лесопатологического выдела	Площадь лесопатологического	Таксационная характеристика									Заложено пробных площадей	
										состав	порода	возраст, лет	средняя высота, м	средний диаметр, см	тип леса	полнота	бонитет	запас, куб. м/га	количество, шт.	Общая площадь, га
1	2	3	4	5	6	7	8	9	10	11	12	13	14	15	16	17	18	19	20	21
1988	243	5	70	эксплуатационные леса	-	-	ТО	х	х	4Л1С4Б1Ос	Л	40	11	12	РДД	0,5	3	80	х	х
											С	40	11	12						
											Б	40	11	12						
							Ф	-	-	Погибшее насаждение 4Л4С1Б1Ос*	Ос	40	11	12	-	0*	-	5* 5* 1* 1*	1	2,1
											Л	75*	18*	24*						
											С	75*	18*	24*						
										Единые деревья 4Л4С1Б1Ос*	Б	75*	12*	12				2* 2* 1* 1*		
											Ос	75*	12*	12						
											Л	75*	18*	24*						
											С	75*	18*	24*						
											Б	75*	12*	12						
											Ос	75*	12*	12						

Условные обозначения:

ТО - таксационные описания, Ф - фактическая характеристика лесного насаждения, \*- акт натурного обследования

Исполнитель работ по проведению лесопатологического обследования:

Фамилия, имя и отчество (при наличии) Саклетина Екатерина Ташбулатовна Подпись 

### Результаты проведения лесопатологического обследования лесных насаждений за сентябрь 2025 г.

Субъект Российской Федерации Забайкальский край Лесничество Чернышевское

Участковое лесничество Букачачинское Урочище (лесная дача) -

Номер квартала		Номер выдела		Площадь выдела, га		Целевое назначение лесов		Категория защитных лесов		ОЗУ		Номер лесопатологического		Площадь		Таксационная характеристика лесного насаждения								Число деревьев на временной пробной площади, шт.	Распределение деревьев по категориям состояния, % от запаса												Причина ослабления, повреждения		Подлежит рубке, % от запаса		Назначенные мероприятия		
1	2	3	4	5	6	7	8	9	10	11	12	13	14	15	16	17	18	19	20	21	22	23	24		25	26	27	28	29	30	31	32	33	34	35	36							
																		без признаков ослабления		ослабленные		сильно ослабленные			усыхающие		свежий сухой		свежий ветровал		свежий бурелом		старый сухой		старый ветровал		старый бурелом						
243	5	70	эксплуатационные леса	-	-	-	-	Погибшее насаждение 4Л4С1Б1Ос	Л С Б Ос	75* 75* 75* 75*	18* 18* 12* 12*	24* 24* 12 12	-	0*	-	5* 5* 1* 1*	19 16 27 21								28 26	47 40 73 64	2 4 1 1						873*	77 70 74 65	ССР	70							
				Едиичные деревья 4Л4С1Б1Ос	Л С Б Ос	75* 75* 75* 75*	18* 18* 12* 12*	24* 24* 12 12								2* 2* 1* 1*	7 6 6 12	14 13 26 35		17		9																					
																	18*	114	16		7		4			22	48	3									73						

Условные обозначения: Н - деревья не подлежат рубке; Р - деревья подлежат рубке.

873\*-Устойчивый низовой пожар текущего года высокой интенсивности.

Исполнитель работ по проведению лесопатологического обследования:

Фамилия, имя и отчество (при наличии) Саклетина Екатерина Ташбулатовна Подпись  Дата составления документа 15.09.2025 г.

## ВРЕМЕННАЯ ПРОБНАЯ ПЛОЩАДЬ N

1.1. Субъект Российской Федерации Забайкальский край Лесничество Чернышевское  
Участковое лесничество Букачачинское Урочище (дача) -

Квартал 243 Выдел 5 Площадь выдела 70,0 га

Лесопатологический выдел - Площадь лесопатологического выдела - га

1.2. Метод перече́та:

сплошной, ленты пере́чета, круговые площадки постоянного радиуса,  
реласкопические площадки (нужное подчеркнуть).

Количество лент/площадок 1 шт.

Размеры площадок (длина x ширина/радиус) 1050×20м.

Размер временной пробной площади: 2,1 га

1.3. Фактическая таксационная характеристика насаждения:

Состав Погибшее насаждение 4Л4С1Б1Ос/Единичные деревья 4Л4С1Б1Ос\* возраст 75\*; тип  
леса – ; полнота 0\*; бонитет – ; запас на га 12/6 м<sup>3</sup> возобновление: -.

1.4. Номер очага вредных организмов -

Тип очага вредных организмов: эпизодический, хронический (нужное подчеркнуть).

Фаза развития очага вредных организмов: начальная, нарастания численности, собственно  
вспышка, кризис (нужное подчеркнуть).

1.5. Причина ослабления, повреждения насаждения и время: устойчивый низовой пожар  
текущего года высокой интенсивности (873).

Состояние насаждения: насаждение с нарушенной устойчивостью. Деревья с начальными  
признаками ослабления, прирост уменьшен, но не больше чем на половину. Деревья в активной  
стадии повреждения неблагоприятными факторами, крона слабо развита хвоя светло-зелёная,  
прирост слабый, сухих ветвей от 63% Деревья, повреждены в сильной степени с максимальной  
вероятностью их усыхания в текущем вегетационном периоде, хвоя желтоватая или желто-  
зеленая, прирост отсутствует. Деревья полностью утратили свою жизнеспособность; хвоя серая,  
кора частично опала на стволе. Деревья погибшие в предшествующие годы, хвоя отсутствует  
или сохранилась частично, мелкие веточки и часть ветвей опали, кора разрушена или осыпалась  
частично, или полностью. Вследствие лесного пожара насаждение потеряло свою  
биологическую устойчивость на 73%.

Средневзвешенная категория состояния насаждения: К ср. нас. = 3,83 (усыхающее лесное  
насаждение).

1.6. Назначенные мероприятия: сплошная санитарная рубка с оставлением жизнеспособных  
деревьев.

Примечание: Деревья 4 категории состояния с наличием прогара корневой шейки более  $\frac{3}{4}$   
назначены в рубку, на основании пункта 42 приказа Министерства природных ресурсов и  
экологии РФ от 09.11.2020 г. № 912 «Об утверждении Правил осуществления мероприятий по  
предупреждению распространения вредных организмов». В насаждении заложена пробная  
площадь с раскопкой корневой шейки у 102 деревьев пород сосна, лиственница. Корневая  
шейка и корневые лапы имеют прогар более  $\frac{3}{4}$ .

Исполнитель работ по проведению лесопатологического обследования:

Фамилия, имя и отчество (при наличии) Саклетина Екатерина Ташбулатовна

Подпись 

Дата составления документа 15.09.2025 г.

# ВЕДОМОСТЬ ПЕРЕЧЕТА ДЕРЕВЬЕВ

(для сплошного, ленточного и перечёта на круговых площадках постоянного радиуса)

Порода: лиственница средневзвешенная категория состояния 3,98

Ступени толщины, см	Количество деревьев по категориям состояния, шт.																Всего	
	1		2		3		4		5		5 (а, б, в)				5 (г, д, е)			
	Н	З	Н	З	Н	З	Н	З	Н	З	Н	З	О	Н	З	О		
																	шт./м³	в том числе подлежи т рубке, %
1	2	3	4	5	6	7	8	9	10	11	12	13	14	15	16	17	18	19
8																		
12	1/0,081																1/0,081	0
16					1/0,15												1/0,15	0
20	1/0,27						2/0,54				4/1,08						7/1,89	86
24					1/0,42		1/0,42				4/1,68						6/2,52	83
28	1/0,59										2/1,18						3/1,77	67
32					1/0,8		1/0,8				1/0,8						3/2,4	67
36	1/1,04						1/1,04				1/1,04						3/3,12	67
40							1/1,3				1/1,3						2/2,6	100
Итого, шт.	4				3		6				13						26	
Итого, м³	1,981				1,37		4,1				7,08						14,531	
Итого, % от запаса по насаждени ю	14				9		28				49							77

Причины назначения в рубку деревьев категорий состояния:

- 1 \_\_\_\_\_
- 2 \_\_\_\_\_
- 3 \_\_\_\_\_

4 Пункта 42 приказа Минприроды и экологии РФ от 09.11.2020 г. № 912 «Об утверждении правил осуществления по предупреждению распространения вредных организмов»



# ВЕДОМОСТЬ ПЕРЕЧЕТА ДЕРЕВЬЕВ

(для сплошного, ленточного и перече́та на круговых площадках постоянного радиуса)

Порода: сосна средневзвешенная категория состояния 3,71

Ступен и толщин ы,	Количество деревьев по категориям состояния, шт.																Всего	
	1		2		3		4		5		5 (а, б, в)				5 (г, д, е)			
	Н	З	Н	З	Н	З	Н	З	Н	З	Н	З	О	Н	З	О		
																	шт./м³	в том числе подлежащих рубке, %
1	2	3	4	5	6	7	8	9	10	11	12	13	14	15	16	17	18	19
8																		
12																		
16																		
20	1/0,28						1/0,28				2/0,56						4/1,12	75
24			1/0,44				1/0,44				4/1,76						6/2,64	83
28	1/0,63										3/1,89						4/2,52	75
32			1/0,85				1/0,85										2/1,7	50
36	1/1,1						1/1,1				1/1,1						3/3,3	67
40			1/1,38				1/1,38				1/1,38						¾,14	67
Итого, шт.	3		3				5				11						22	
Итого, м³	2,01		2,67				4,05				6,69						15,42	
Итого, % от запаса по насаждению	13		17				26				44							70

Причины назначения в рубку деревьев категорий состояния:

- 1 \_\_\_\_\_
- 2 \_\_\_\_\_
- 3 \_\_\_\_\_

4 Пункта 42 приказа Минприроды и экологии РФ от 09.11.2020 г. № 912 «Об утверждении правил осуществления по предупреждению распространения вредных организмов»

ВЕДОМОСТЬ ПЕРЕЧЕТА ДЕРЕВЬЕВ

(для сплошного, ленточного и перече́та на круговых площадках постоянного радиуса)

Порода: берёза средневзвешенная категория состояния 3,96

Ступен и толщин ы,	Количество деревьев по категориям состояния, шт.																Всего	
	1		2		3		4		5		5 (а, б, в)				5 (г, д, е)			
	Н	З	Н	З	Н	З	Н	З	Н	З	Н	З	О	Н	З	О		
																	шт./м³	в том числе подлежи т рубке, %
1	2	3	4	5	6	7	8	9	10	11	12	13	14	15	16	17	18	19
8											9/0,18						9/0,18	100
12	2/0,142										7/0,497						9/0,639	78
16	2/0,28										8/1,12						10/1,4	80
20	2/0,48										3/0,72						5/1,2	60
24																		
28																		
32																		
36																		
40																		
Итого, шт.	6										27						33	
Итого, м³	0,902										2,517						3,419	
Итого, % от запаса по насажден ию	26										74							74

Причины назначения в рубку деревьев категорий состояния:

- 1
- 2
- 3
- 4

ВЕДОМОСТЬ ПЕРЕЧЕТА ДЕРЕВЬЕВ

(для сплошного, ленточного и перечёта на круговых площадках постоянного радиуса)

Порода: осина средневзвешенная категория состояния 3,6

Ступен и толщин ы,	Количество деревьев по категориям состояния, шт.																Всего	
	1		2		3		4		5		5 (а, б, в)				5 (г, д, е)			
	Н	З	Н	З	Н	З	Н	З	Н	З	Н	З	О	Н	З	О		
																	шт./м³	в том числе подлежи т рубке, %
1	2	3	4	5	6	7	8	9	10	11	12	13	14	15	16	17	18	19
8	5/0,175										6/0,218						11/0,385	55
12	3/0,285										7/1,33						11/1,045	73
16	4/0,76																11/2,09	64
20																		
24																		
28																		
32																		
36																		
40																		
Итого, шт.	12										21						33	
Итого, м³	1,22										2,3						3,52	
Итого, % от запаса по насажден ию	35										65							65

Причины назначения в рубку деревьев категорий состояния:

- 1
- 2
- 3
- 4

По насаждению: 4Л4С1Б1Ос средневзвешенная категория состояния **3,83**

Ступени толщины , см	Количество деревьев по категориям состояния, шт.																Всего	
	1		2		3		4		5		5 (а, б, в)			5 (г, д, е)				
	Н	З	Н	З	Н	З	Н	З	Н	З	Н	З	О	Н	З	О		
																	шт./м <sup>3</sup>	в том числе подлежит рубке, %
1	2	3	4	5	6	7	8	9	10	11	12	13	14	15	16	17	18	19
8	5/0,175										15/0,39						20/0,565	69
12	6/0,508										15/1,257						21/1,765	71
16	6/1,04				1/0,15						15/2,45						22/3,64	67
20	4/1,03						3/0,82				9/2,36						16/4,21	76
24			1/0,44		1/0,42		2/0,86				8/3,44						12/5,16	83
28	2/1,22										5/3,07						7/4,29	72
32			1/0,85		1/0,8		2/1,65				1/0,8						5/4,1	60
36	2/2,14						2/2,14				2/2,14						6/6,42	67
40			1/1,38				2/2,68				2/2,68						5/6,74	80
Итого, шт.	25		3		3		11				72						114	
Итого, м³	6,113		2,67		1,37		8,15				18,587						36,89	
Итого, % от запаса по насаждению	16		7		4		22				51							73

Условные обозначения:

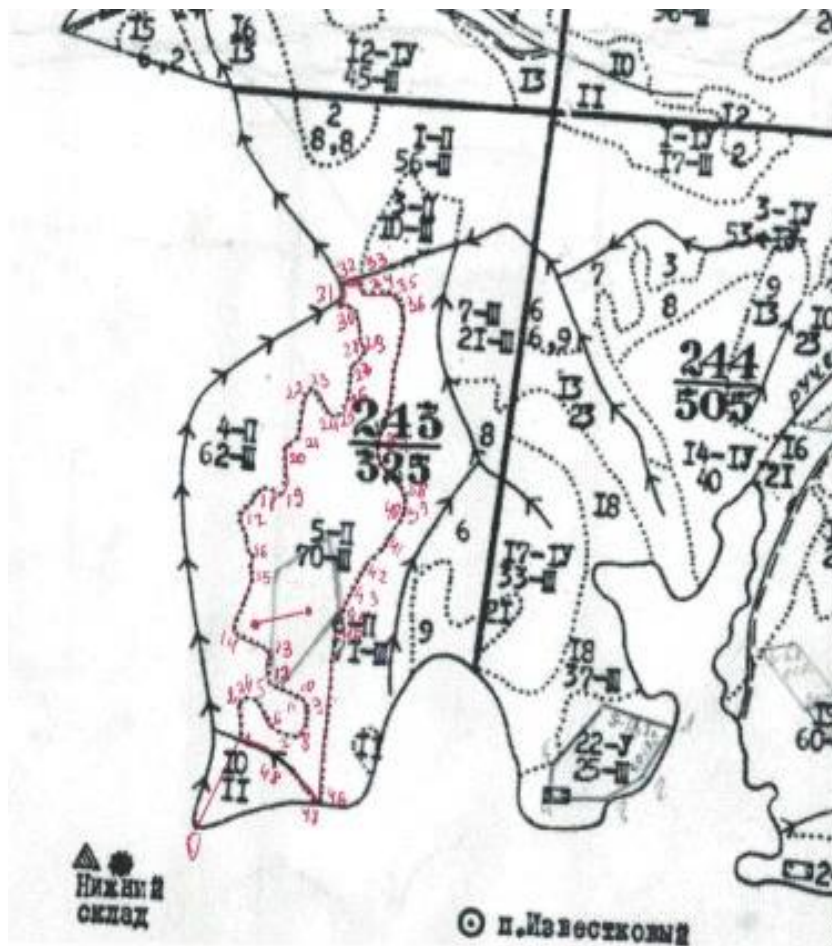
Н - не заселено (не поражено, не повреждено),

З - заселено стволовыми вредителями (поражено болезнями, повреждено огнём),

О - отработано вредителями.

Абрис участка  
Букачачинского участкового лесничества  
кв.243 в.5

Масштаб 1: 25000



Условные обозначения:

- площадь лесопатологического выдела  
 - лента перечета т.0 - квартальный столб

N квартала	N выдела	N лесопатологического выдела	Размеры ленты (круговой площадки) перечета					Координаты начала, конца и поворотных точек лент перечета/центров круговых площадок перечета	
			N ленты (площадь, ки)	длина, м	ширина, м	радиус, м	площадь, га		
243	5	-	1	1050	20		2,1	52.97948	116.94927
								52.97954	116.94977
								52.97932	116.95003
								52.97930	116.95028

### Пространственное размещение лесопатологических выделов


(включается в Акт при выделении лесопатологических выделов, для указания пространственного расположения поврежденных и погибших насаждений)

Номера точек	Координаты		Длина, м
Привязка т.0-1	52.97137	116.94641	520
1-2	52.974190	116.949084	139
2-3	52.975429	116.948827	25
3-4	52.975639	116.948953	25
4-5	52.975725	116.949293	37
5-6	52.975683	116.949845	135
6-7	52.974738	116.951093	72
7-8	52.974481	116.952079	66
8-9	52.974524	116.953072	76
9-10	52.975171	116.953376	29
10-11	52.975436	116.953373	43
11-12	52.975779	116.953069	162
12-13	52.976294	116.950798	124
13-14	52.977409	116.950713	169
14-15	52.977967	116.948398	189
15-16	52.979549	116.949125	128
16-17	52.980712	116.949255	179
17-18	52.982209	116.948270	141
18-19	52.983073	116.949817	73
19-20	52.982982	116.950887	176
20-21	52.984569	116.951016	69
21-22	52.984910	116.951871	174
22-23	52.986458	116.952218	58
23-24	52.986670	116.953019	83
24-25	52.986025	116.953625	62
25-26	52.985897	116.954530	127
26-27	52.986756	116.955778	118

27-28	52.987787	116.955393	36
28-29	52.987958	116.955863	44
29-30	52.988351	116.955993	163
30-31	52.989726	116.955218	89
31-32	52.989853	116.953907	48
32-33	52.990148	116.954408	94
33-34	52.990575	116.954279	60
34-35	52.990873	116.955593	141
35-36	52.990360	116.955856	52
36-37	52.990274	116.957958	313
37-38	52.989892	116.958423	85
38-39	52.987098	116.957996	55
39-40	52.986374	116.958380	78
40-41	52.985906	116.958125	135
41-42	52.985432	116.957267	111
42-43	52.984221	116.957311	109
43-44	52.983749	116.958770	401
44-45	52.982812	116.959239	243
45-46	52.979808	116.955934	625
46-47	52.977708	116.954949	29
47-48	52.972107	116.954519	243
48-1	52.972131	116.954086	173

Исполнитель работ по проведению лесопатологического обследования:

Фамилия, имя и отчество (при наличии) Саклетина Екатерина Ташбулатовна

Подпись 

Дата составления документа 15.09.2025г.



## Фототаблица № 1

Дата: 10.09.2025г

Время: 10:41:52

Широта: 52.97948

Долгота: 116.94927

Место проведения: Забайкальский край, лесничество Чернышевское:

Уч. Лесничество Букачачинское

Квартал 243 выдел 5

Исполнитель: Саклетина Е.Т. Подпись



Телефон 8 914 529 42 61





## Фототаблица № 2

Дата: 10.09.2025г

Время: 10:43:14

Широта: 52.97954

Долгота: 116.94977

Место проведения: Забайкальский край, лесничество Чернышевское:

Уч. Лесничество Букачачинское

Квартал 243 выдел 5

Исполнитель: Саклетина Е.Т. Подпись

Телефон 8 914 529 42 61





### Фототаблица № 3

Дата: 10.09.2025г

Время: 10:43:47

Широта: 52.97932

Долгота: 116.95003

Место проведения: Забайкальский край, лесничество Чернышевское:

Уч. Лесничество Букачачинское

Квартал 243 выдел 5

Исполнитель: Саклетина Е.Т. Подпись



Телефон 8 914 529 42 61





#### Фототаблица № 4

Дата: 10.09.2025г

Время: 10:44:31

Широта: 52.97930

Долгота: 116.95028

Место проведения: Забайкальский край, лесничество Чернышевское:

Уч. Лесничество Букачачинское

Квартал 243 выдел 4

Исполнитель: Саклетина Е.Т. Подпись



Телефон 8 914 529 42 61





АКТ  
натурного обследования

Пгт Чернышевск  
10 сентября 2025 г.

Комиссия в составе:

начальник Могочинского участка КГСАУ «Забайкаллесхоз» Е.Т. Саклетина., участковый лесничий Чернышевского участкового лесничества Балабанов М.Л., провели натурное обследование в Чернышевском лесничестве Букачачинском участковом лесничестве квартал 243 выдел 5.

Характеристика по материалам лесоустройства 1988 года:

Целевое назначение лесов – эксплуатационные леса

Категория защитности:

ОЗУ: нет

Площадь – 70,0 га, состав – 4Л1С4Б1ОС

Возраст- 40 лет, высота – 11 м, диаметр – 12 см,

бонитет – 3, тип леса – РДД, полнота – 0,5, запас – 80 м<sup>3</sup>/га.

Единичные деревья -. Возраст-, высота-, диаметр-, запас -.

Данные замеров натурного обследования:

При натурном обследовании выдела в Чернышевском лесничестве Букачачинском участковом лесничестве кв.243 выд.5 с закладкой пробных площадей, измерениями высот, диаметров и определения возраста на модельных деревьях, на площади 2,1 га выявлено насаждение со следующей таксационной характеристикой.


Состав - погибшее насаждение 4Л4С1Б1ОС/ Единичные деревья 4Л4С1Б1ОС

Средний возраст – 75 Полнота – 0,3 Остаточная полнота – 0

Средняя высота – 18 Средний диаметр – 24 Запас 12/6 м<sup>3</sup>/га

Бонитет - Тип леса -

Для обработки материалов обследования использовались: лесоустроительная инструкция № 510 от 05.08.2022г.

Начальник Могочинского участка  Е.Т. Саклетина  
КГСАУ «Забайкаллесхоз»

Участковый лесничий Чернышевского участкового лесничества  Балабанов М.Л

1	2	3	4	5	6	7	8	9	10	11	12	13	14	15	16	17	18	19	20	21	22	23
1	56,0:4Л 4Б 20С	11:Л	40:11:10:2	1:3	РДД	5:9	504	202			168	168										
		11:Б	40:11:10:		В2			201														
		11:ОС	40:11:10:					101														
ЕДИНИЧНЫЕ ДЕРЕВЬЯ: Л(90) 30 КБМ НА ГА ПОДЛЕСОК:ОЛК РД СР.ГУСТОТЫ СКЛОН СВ-20 ПОВРЕЖДЕНО НИЗОВЫМ ПОЖАРОМ, 86Г., СРЕДНЯЯ СТ.ПОВРЕЖД., 56,0ГА																						
2	8,8:4Л 4Б 20С	12:Л	40:12:12:2	1:3	РДД	7:13	114	46														
		12:Б	40:12:12:		В2			45														
		12:ОС	40:12:12:					23														
ПОДЛЕСОК:РД СР.ГУСТОТЫ СКЛОН СВ-25																						
3	10,0:5Л 2С 3Б +ОС	12:Л	40:12:12:2	1:3	РДД	5:10	100	50														
		12:С	40:12:12:		В2			20														
		12:Б	40:12:12:					30														
		12:ОС	40:12:12:																			
ПОДЛЕСОК:РД СР.ГУСТОТЫ СКЛОН 3 -20																						
4	62,0:5Л 2С 2Б 10С	11:Л	40:11:12:2	1:3	РДД	6:10	620	310														
		11:С	40:11:12:		В2			124														
		11:Б	40:11:12:					124														
		11:ОС	40:11:12:					62														
СКЛОН 3 -15 СОСТАВ НЕОДНОРОДНЫЙ, ПОЛНОТА НЕРАВНОМЕРНАЯ																						
5	70,0:4Л 1С 4Б 10С	11:Л	40:11:12:2	1:3	РДД	5:8	560	224														
		11:С	40:11:12:		В2			56														
		11:Б	40:11:12:					224														
		11:ОС	40:11:12:					56														
ПОДЛЕСОК:РД СР.ГУСТОТЫ СКЛОН В -15 СОСТАВ НЕОДНОРОДНЫЙ, ПОЛНОТА НЕРАВНОМЕРНАЯ																						
6	71,0:5Л 2С 2Б 10С	11:Л	40:11:12:2	1:3	РДД	6:11	781	391														
		11:С	40:11:12:		В2			156														
		11:Б	40:11:12:					156														
		11:ОС	40:11:12:					78														
ПОДЛЕСОК:РД СР.ГУСТОТЫ СКЛОН 3 -20 СОСТАВ НЕОДНОРОДНЫЙ, ПОЛНОТА НЕРАВНОМЕРНАЯ																						
7	21,0:6Б 20С 2Л +С	9:Б	25:9:8:3	2:3	РДД	4:3	63	38														
		9:ОС	25:9:8:		В2			13														
		9:Л	25:9:8:					12														
		9:С	25:9:8:																			
СКЛОН В -10 СОСТАВ НЕОДНОРОДНЫЙ, ПОЛНОТА НЕРАВНОМЕРНАЯ																						